

Inspiron 15

5000 Series

Quick Start Guide

Stručná úvodní příručka
Gyors üzembe helyezési útmutató
Skrócona instrukcja uruchomienia
Stručná úvodná príručka



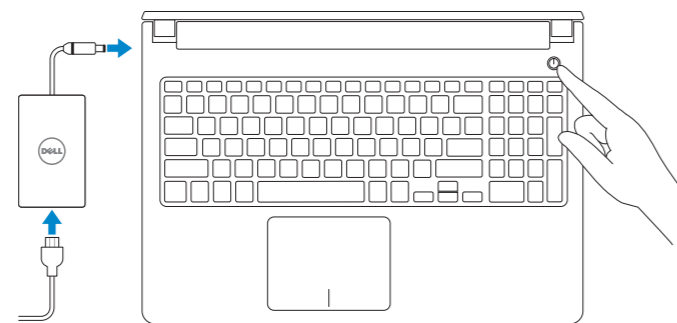
1 Connect the power adapter and press the power button

Připojte napájecí adaptér a stiskněte vypínač

Csatlakoztassa a tápadaptert és nyomja meg a bekapcsológombot

Podłącz zasilacz i naciśnij przycisk zasilania

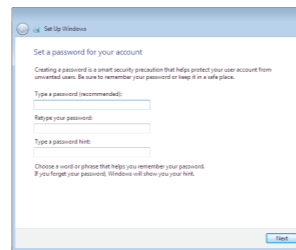
Zapojte napájecí adaptér a stlačte spínač napájania



2 Finish Windows setup

Dokončete nastavení v systému Windows | Fejezse be a Windows beállítását

Skonfiguruj system Windows | Dokončite inštaláciu systému Windows



Set up password for Windows

Nastavení hesla pro systém Windows

Jelszó beállítása Windows operációs rendszerhez

Ustaw hasło systemu Windows

Nastavte heslo do systému Windows



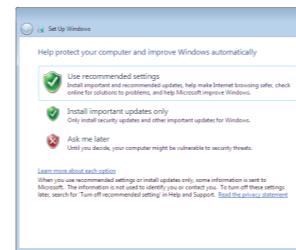
Connect to your network

Připojte se k síti

Kapcsolódjon a hálózathoz

Nawiąż połączenie z siecią

Pripojte sa k sieti



Protect your computer

Ochrana počítače

Védje számítógépét

Zabezpiecz komputer

Chráňte svoj počítač

For more information

Další informace | További tájékoztató lásd

Aby uzyskać więcej informacji | Další informácie

To learn about the features and advanced options available on your computer, click **Start** → **All Programs** → **Dell Help Documentation**.

Další informace o funkcích a rozšířených možnostech počítače získáte prostřednictvím nabídky **Start** → **Všechny programy** → **Dell Help Documentation**.

A számítógépen rendelkezésre álló funkciókra és speciális opciókra vonatkozó bővebb információért kattintson a **Start** → **Minden program** → **Dell Súlyos dokumentáció** lehetőségre.

Aby dowiedzieć się więcej o funkcjach i zaawansowanych opcjach komputera, kliknij kolejno **Start** → **Wszystkie programy** → **Dell Help Documentation**.

Ďalšie informácie o možnostiach svojho počítača nájdete postupom **Štart** → **Všetky programy** → **Dell Help Documentation**.

Product support and manuals

Podpora a příručky k produktům
Terméktámogatás és kézikönyvek
Pomoc techniczna i podręczniki
Podpora a príručky produktu

Dell.com/support
Dell.com/support/manuals
Dell.com/support/windows

Contact Dell

Kontaktujte spoločnosť Dell | Kapcsolatfelvétel a Dell-lel
Kontakt z firmą Dell | Kontaktujte Dell

Dell.com/contactdell

Regulatory and safety

Regulace a bezpečnost
Szabályozások és biztonság
Przepisy i bezpieczeństwo
Zákonom vyžadované a bezpečnostné informácie

Dell.com/regulatory_compliance

Regulatory model

Směrnicev model | Szabályozó modell
Model | Regulačný model

P51F

Regulatory type

Regulační typ | Szabályozó típus
Typ | Regulačný typ

P51F004

Computer model

Model počítače | Számítógép modell
Model komputera | Model počítača

Inspiron 15-5559

NOTE: If you are connecting to a secured wireless network, enter the password for the wireless network access when prompted.

POZNÁMKA: Pokud se připojujete k zabezpečené bezdrátové síti, na vyzvání zadejte heslo pro přístup k dané bezdrátové síti.

MEGJEGYZÉS: Ha egy biztonságos vezeték nélküli hálózathoz csatlakozik, adja meg annak jelszavát, amikor erre a vezeték nélküli hálózathoz való hozzáféréshez szükség van.

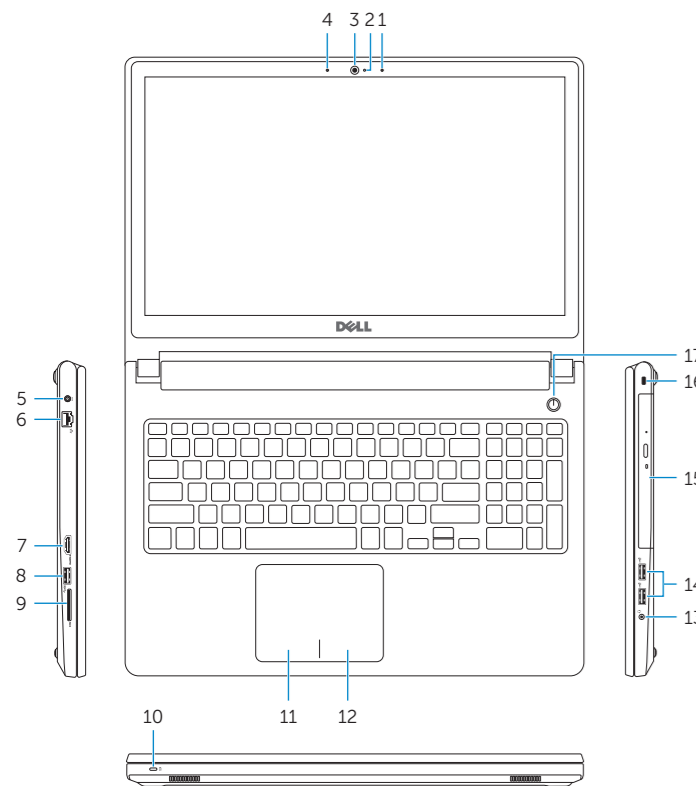
UWAGA: Jeśli nawiązujesz połączenie z zabezpieczoną siecią bezprzewodową, wprowadź hasło dostępu do sieci po wyświetleniu monitu.

POZNÁMKA: Ak sa pripájate k zabezpečenej bezdrôtovej sieti, na výzvu zadajte heslo prístupu k bezdrôtovej sieti.

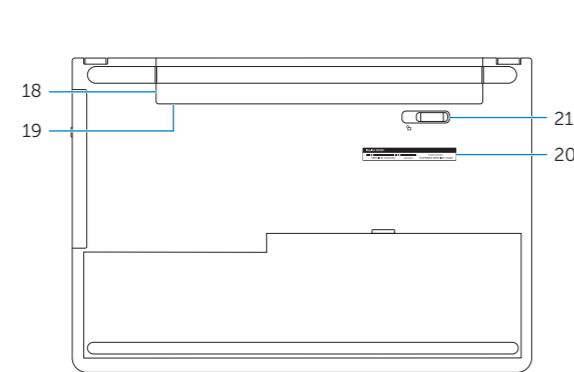


Features

Funkce | Jellemzők | Funkcje | Vlastnosti



1. Right microphone
2. Camera-status light
3. Camera
4. Left microphone
5. Power-adapter port
6. Network port
7. HDMI port
8. USB 3.0 port
9. Media-card reader
10. Power and battery-status light/hard-drive activity light
11. Left-click area
12. Right-click area
13. Headset port
14. USB 2.0 ports (2)
15. Optical drive
16. Security-cable slot
17. Power button
18. Battery
19. Regulatory label (in battery bay)
20. Service Tag label
21. Battery-release latch



1. Právý mikrofon
2. Indikátor stavu kamery
3. Kamera
4. Levý mikrofon
5. Port pro napájecí adaptér
6. Síťový port
7. Port HDMI
8. Port USB 3.0
9. Čtečka paměťových karet
10. Kontrolka napájení a stavu baterie/kontrolka činnosti pevného disku
11. Oblast levého kliknutí
12. Oblast pravého kliknutí
13. Port pro sluchátka
14. Porty USB 2.0 (2)
15. Optická jednotka
16. Slot bezpečnostního kabelu
17. Vypínač
18. Baterie
19. Štítek s informacemi o předpisech (v pozici pro baterii)
20. Štítek Service Tag
21. Uvolňovací pojistka baterie

1. Jobb oldali mikrofon
2. Kamera állapot jelzőfény
3. Kamera
4. Bal oldali mikrofon
5. Tápadapter port
6. Hálózati port
7. HDMI port
8. USB 3.0 port
9. Médiakártya-olvasó
10. Bekapcsolást és akkumulátor állapotot jelző fény/merevlemez-meghajtó aktivitás jelzőfény
11. Bal oldali kattintás terület
12. Jobb oldali kattintás terület
13. Fejhallgató port
14. USB 2.0 portok (2 db)
15. Optikai meghajtó
16. Biztonsági kábel foglalata
17. Bekapcsológomb
18. Akkumulátor
19. Szabályozó címke (az akkumulátor rekeszben)
20. Szervizcímke
21. Akkumulátor kioldó retesz

1. Mikrofon prawy
2. Lampka stanu kamery
3. Kamera
4. Mikrofon lewy
5. Złącze zasilacza
6. Złącze sieciowe
7. Port HDMI
8. Port USB 3.0
9. Czytnik kart pamięci
10. Lampka zasilania i stanu akumulatora/lampka aktywności dysku twardego
11. Obszar kliknięcia lewym przyciskiem myszy

1. Právý mikrofón
2. Kontrolka stavu kamery
3. Kamera
4. Lavý mikrofón
5. Port napájacieho adaptéra
6. Sieťový port
7. Port HDMI
8. Port USB 3.0
9. Čítačka pamäťových kariet
10. Kontrolka stavu napájania a batérie/kontrolka aktivity pevného disku
11. Oblast kliknutia ľavým tlačidlom

12. Obszar kliknięcia prawym przyciskiem myszy
13. Gniazdo zestawu słuchawkowego
14. Porty USB 2.0 (2)
15. Napęd dysków optycznych
16. Gniazdo linki antykradzieżowej
17. Przycisk zasilania
18. Akumulator
19. Etykieta znamionowa (we wnęce akumulatora)
20. Etykieta ze znacznikiem serwisowym
21. Zwalniacz zatrasku akumulatora

12. Oblast kliknutia pravým tlačidlom
13. Zdieľka na slúchadlá
14. Porty USB 2.0 (2)
15. Optická jednotka
16. Otvor pre bezpečnostný kábel
17. Tlačidlo napájania
18. Batéria
19. Etiketa o súlade s predpismi (na šachte batérie)
20. Servisný štítok
21. Západka na uvoľnenie batérie

Shortcut keys

Klávesové zkratky | Billentyűkombinációk

Skróty klawiaturowe | Klávesové skratky

- | | |
|--|--|
| | Mute audio
Ztlumení zvuku Hang némítás
Wyciszenie dźwięku Stłmienie zvuku |
| | Decrease volume
Snižení hlasitosti Hangerő csökkentése
Zmniejszenie głośności Zniżenie głośności |
| | Increase volume
Zvýšení hlasitosti Hangerő növelése
Zwiększenie głośności Zwiększenie głośności |
| | Play previous track/chapter
Přehrání předchozí skladby/kapitoly Az előző zeneszám/fejezet lejátszása
Poprzedni utwór/rozdział Prehrať predchádzajúcu stopu/kapitolu |
| | Play/Pause
Přehrávání/pozastavení Lejátszás/Szünet
Odtwarzanie/wstrzymanie Prehrávanie/pozastavenie |
| | Play next track/chapter
Přehrání následující skladby/kapitoly
Az következő zeneszám/fejezet lejátszása
Następny utwór/rozdział
Prehrať ďalšiu stopu/kapitolu |
| | Switch to external display
Přepnutí na externí displej Váltás külső kijelzőre
Przetączenie na wyświetlacz zewnętrzny Prepnutie na externý displej |
| | Search
Hledat Keresés
Wyszukiwanie Hílnak |
| | Toggle keyboard backlight (optional)
Přepnutí podsvícení klávesnice (volitelné)
Przetączenie podświetlenia klawiatury (opcjonalnie)
Prepinanie podsvietenia klávesnice (voliteľné) |

- | | |
|--|--|
| | Decrease brightness
Snižení jasu Fényerő csökkentése
Zmniejszenie jasności Zniżenie jasności |
| | Increase brightness
Zvýšení jasu Fényerő növelése
Zwiększenie jasności Zwiększenie jasności |
| | Toggle Fn-key lock
Přetáčení klávesy Fn Fn-gomb zár ki-/bekapcsolása
Przetączenie klawisza Fn Prepinanie zamknięcia klávesu Fn |
| | Turn off/on wireless
Zapnutí/vypnutí bezdrátového připojení
Vezeték nélküli funkció ki- vagy bekapcsolása
Włączenie/wyłączenie sieci bezprzewodowej
Wypnutie/zapnutie bezdrótowej komunikácie |
| | Sleep
Spánek Alvó mód
Ušpienie Spánok |
| | Toggle between power and battery-status light/hard-drive activity light
Přepnutí mezi indikátorem napájení a stavu baterie/indikátorem činnosti pevného disku
Váltás bekapcsolás-és akkumulátortöltöttség jelzőfény/merevlemez-meghajtó tevékenység jelzőfény között
Przetączenie lampki zasilania i stanu akumulatora/lampki aktywności dysku twardego
Prepinanie medzi kontrolkou stavu napájania a batérie/kontrolkou aktivity pevného disku |
- NOTE:** For more information, see *Specifications at Dell.com/support*.
- POZNÁMKA:** Další informace naleznete na stránce *Technické údaje* na webu [Dell.com/support](https://www.dell.com/support).
- MEGJEGYZÉS:** További információért, lásd a *Specifikációk* részét a [Dell.com/support](https://www.dell.com/support) oldalon.
- UWAGA:** Aby uzyskać więcej informacji, zobacz *Dane techniczne* na stronie [Dell.com/support](https://www.dell.com/support).
- POZNÁMKA:** Další informácie nájdete v časti *Technické údaje* na adrese [Dell.com/support](https://www.dell.com/support).